

Liturgie Erbach, Eltville und Kidrich

Glockenläuten

Orgelvorspiel

Begrüßung

Eingangslied

Eingangsworte

A - men.

The musical notation consists of two staves, Treble and Bass clef, in G major (one sharp). The melody is: G4 (quarter), A4 (quarter), B4 (quarter), A4-G4 (half). The bass line is: G3 (quarter), A3 (quarter), B3 (quarter), A3-G3 (half). A slur covers the first two notes of both staves.

Psalm (endet mit: Kommt, laßt uns anbeten.)

Ehr sei dem Va - ter und dem Sohn und dem Hei - li - gen Geist, wie es war im An - fang,

jetzt und im - mer - dar und von E - wig - kei zu E - - wig - keit. A - men.

Sündenbekenntnis (endet mit: Herr, erbarme dich unser)

Herr, er - bar - me dich un - ser, Chris - te er - bar - me dich un - ser, Herr er - bar - me dich un - ser.

Gnadenzusage (endet mit: Lobsingt Gott, erhebet seinen Namen!)

Eh - re sei Gott in der Hö - he und Frie - den auf Er - den und Frie - den auf Er - den

und den Men - schen ein wohl - ge - fal - len. A - men

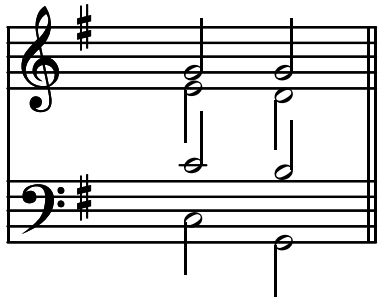
Salutation (Pfarrer: Der Herr sei mit euch)

und mit dei-nem Geist!

und mit dei-nem Geist!

Kollektengebet

A - men,



Schriftlesung (endet mit: Selig sind, die Gottes Wort hören und bewahren.)

Hal - le - lu - ja,

Hal - le - lu - ja,

Hal - le - lu - ja.

Glaubensbekenntnis

Lied vor der Predigt

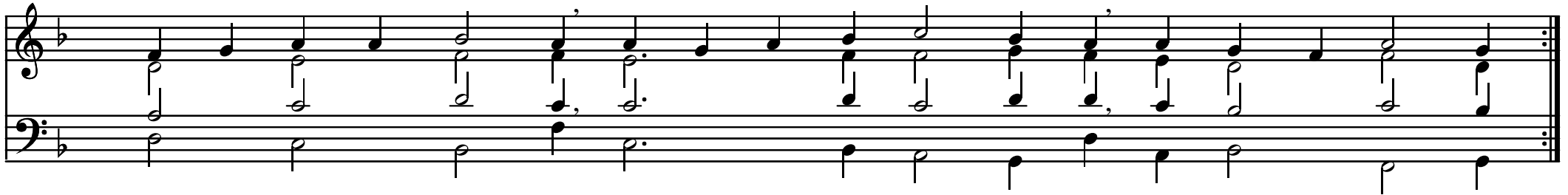
Predigt

Lied nach der Predigt

Wenn im Gottesdienst kein Abendmahl gefeiert wird, dann weiter auf Seite 5 mit Dank- und Fürbittengebet

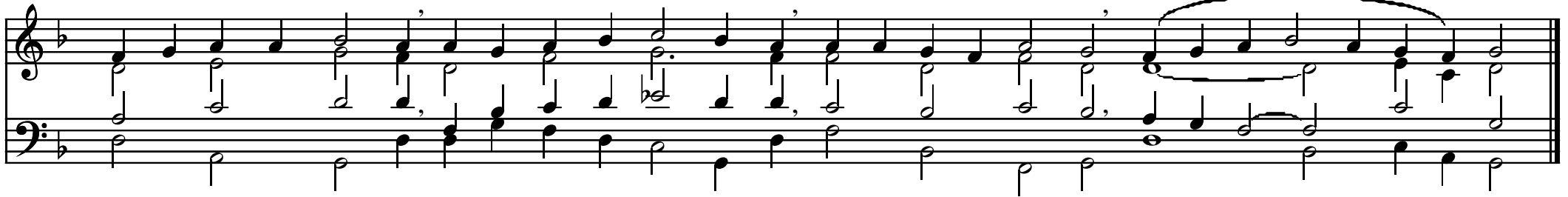
Einsetzungsworte

Chri - ste, du Lamm Got - tes, der du trägst die Sünd der Welt, er - barm dich un - ser.



Musical notation for the first part of the 'Einsetzungsworte' section, featuring a treble and bass staff with a key signature of one flat and a common time signature.

Chri-ste, du Lamm Got - tes, der du trägst die Sünd der Welt, gib uns dei-nen Frie-den. A - - - - - men.



Musical notation for the second part of the 'Einsetzungsworte' section, featuring a treble and bass staff with a key signature of one flat and a common time signature.

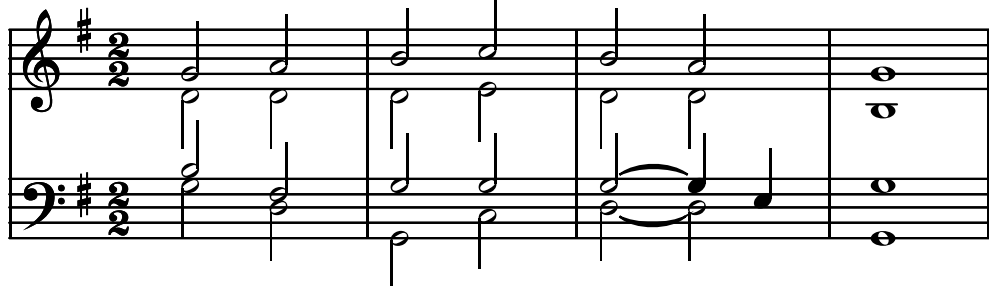
Dank- und Fürbittengebet

Vater unser

Schlußlied

Segen

A - men, A - men, A - men.



Musical notation for the 'Segen' section, featuring a treble and bass staff with a key signature of one sharp and a 2/2 time signature.

Orgelnachspiel